



แนวทางการจัดทำรายงาน การประเมินผลการควบคุมภายใน ประจำปี 2565

นางมะลิวรรณ ศรีนา
ผอ.ตสน.สพป.สมุทรสงคราม





สพฐ. กำหนดครุฑรายละเอียดของ หน่วยงานดังนี้

หน่วยงาน	หน่วยงานย่อย
1. สพฐ. 2. สพป./สพม. 3. โรงเรียน	สำนัก กลุ่ม/หน่วย งาน



แบบฟอร์มของหน่วยงานย่อย



แบบ ปค.5

**รายงาน
การประเมิน
ผล การ
ควบคุมภายใน**

**แบบติดตาม
ปค.5**

**รายงาน
การติดตาม
การประเมิน
ผลการ
ควบคุม
ภายใน**



แบบฟอร์มของหน่วยงาน



แบบ ป

ค.1

หนังสือ
รับรอง
การ
ประเมิน
ผล

การ

ควบคุม
ภายใน



แบบ ป

ค.4

รายงาน
การ
ประเมิน
องค์ประก
อบของ

การ

ควบคุม
ภายใน

แบบ ป

ค.5

รายงาน
การ
ประเมิน
ผลการ
ควบคุม
ภายใน

แบบ ป

ค.6

รายงาน
การสอบ
ทานการ
ประเมินผล
การ
ควบคุม
ภายในของ
ตสน.

แบบติดตาม

ปค.5

รายงาน
การ
ติดตาม
การ
ประเมินผล
การ
ควบคุม
ภายใน

การจัดทำรายงานการประเมินผล การควบคุมภายใน ประจำปี 2565



สำหรับปีสิ้นสุด
วันที่ 30 กันยายน
2565



สำหรับปีสิ้นสุด วันที่ 30 ก.ย.65 หน่วยงาน (สพจ., สพป., สพม., โรงเรียน)



ขั้นตอนการจัดทำรายงาน ก. หน่วยงานย่อย (สำนัก/กลุ่ม/ หน่วย/งาน)

แบบ ปค.5 (ปี
64)

แบบติดตาม ป
ค.5

การประเมินการ
ควบคุม
ด้วยตนเอง (CSA)

แบบ ปค.5 (ปี
65)

ส่งหน่วยงาน(สพจ./สพป./
สพม./ร.ร.)



ก. หน่วยงานย่อย (สำนัก,กลุ่ม/

1. นำแบบย.ร.๓ (ย.๖4) มาติดตามผลการปฏิบัติงาน แล้วสรุปลงในแบบติดตาม ปค. 5 (สพฐ. กำหนดแบบ)



สำนัก/กลุ่ม/หน่วย/งาน.....
รายงานการติดตามประเมินผลการควบคุมภายใน
ณ วันที่ 30 กันยายน 2565



แบบติดตาม ปค. 5

ภารกิจตาม กฎหมายที่ จัดตั้งหน่วย งานของรัฐ หรือภารกิจ ตาม แผนการ ดำเนินการ หรือภารกิจ อื่นๆที่สำคัญ ของหน่วย งานของรัฐ/ วัตถุประสงค์	ความ เสี่ยง	การ ควบคุม ภายในที่ มีอยู่	การประเมิน ผล การควบคุม ภายใน	ความเสี่ยง ที่ยังมีอยู่	การปรับปรุง การควบคุม ภายใน	หน่วยงานที่ รับผิดชอบ	วิธีการ ติดตามและ สรุปผลการ ประเมิน/ ข้อคิดเห็น
(1)	(2)	(3)	(4)	(5)	(6)	(7)	(8)

ลายมือชื่อ.....

...
ตำแหน่ง.....

วันที่ เดือน

สำนัก/กลุ่ม/หน่วย/งาน.....
รายงานการติดตามการประเมินผลการควบคุมภายใน
ณ วันที่ 30 กันยายน 2565



แบบติดตาม ปค. 5

การกิจตาม กฎหมายที่ จัดตั้งหน่วย งานของรัฐ หรือการกิจ ตามแผนการ ดำเนินการ หรือการกิจ อื่น ๆ ที่ สำคัญของ หน่วยงาน ของรัฐ/วัตถุประสงค์ ประสงค์ (1)	ช่อง (2)-(6)	หน่วย งานที่ รับผิดชอบ (7)	วิธีการติดตามและสรุปผลการประเมิน/ ข้อคิดเห็น (8)
			1. วิธีการติดตามติดตามจากอะไร (เอกสาร/ สอบถาม/ สัมภาษณ์ผู้ที่เกี่ยวข้อง) 2. แต่ละกิจกรรมได้ดำเนินการตามแผนการ ปรับปรุงการควบคุมภายในหรือไม่ อย่างไร 3. สรุปผลการดำเนินงาน



2. การประเมินการควบคุมด้วยตนเอง (CSA)



การประเมินการควบคุมด้วยตนเอง



Control self Assessment (CSA)

หลักการ : CSA เป็นกระบวนการสร้างความรับผิดชอบในการควบคุมภายในให้แก่ทุกคน
ที่เป็นเจ้าของงานนั้น

วิธีการ

1. นำกระบวนการปฏิบัติงานกับวัตถุประสงค์ของงานมาเชื่อมโยงกัน
2. ระบุการควบคุมภายในที่มีอยู่ของงานนั้น
3. ประเมินความเสี่ยงที่ยังมีอยู่

ผลที่ได้/ประโยชน์

1. ผู้ปฏิบัติเข้าใจกระบวนการทำงานและวัตถุประสงค์ของงานนั้น
2. เข้าใจความเสี่ยงที่มีผลกระทบต่อวัตถุประสงค์ของงาน
3. สามารถกำหนดการควบคุมที่จำเป็นเพื่อลดความเสี่ยงในระดับยอมรับได้
4. สามารถกำหนดแผนปฏิบัติเพื่อปรับปรุงการควบคุมภายในให้

การประเมินการควบคุมด้วยตนเอง

Control self Assessment (CSA)



กำหนดกิจกรรมการควบคุมใหม่หรือเพิ่มเติมเพื่อลดความเสี่ยงให้อยู่ในระดับที่ยอมรับได้ (แก้ที่ต้นเหตุ/สาเหตุ)

CSA ประเมินการควบคุมด้วยตนเอง

งานที่มีความเสี่ยงสูง

ต้องการให้เกิดผลสำเร็จอะไร

แผนปรับปรุงการควบคุม

วัตถุประสงค์ของงาน

เข้าใจความเสี่ยงที่อาจกระทบต่อวัตถุประสงค์ (หลักขั้นตอนงาน มีอะไรบ้าง)



ปัจจัยเสี่ยงที่ยังมีอยู่

กระบวนการปฏิบัติงาน

บ้าง

ถ้างานยังมีความเสี่ยงวิเคราะห์หาต้นเหตุ/สาเหตุ

กิจกรรมควบคุมที่มี

มีวัตถุประสงค์ (ย่อย) อะไรบ้าง

มีหรือไม่/ ถ้ามี อะไรบ้าง เช่น คู่มือการปฏิบัติงาน การรายงาน
ถ้ามีประสิทธิภาพงานบรรลุวัตถุประสงค์/เป้าหมาย (ไม่เสี่ยง)

เกิดจากอะไร (ปัจจัยภายในหรือภายนอก)

(ที่มา: ปรับจากแนวทางวางระบบ

งานไม่บรรลุวัตถุประสงค์/เป้าหมาย (เสี่ยง) การควบคุม



ขั้นตอนการประเมินการ ควบคุมด้วยตนเอง ขั้นตอนที่ 1. วิเคราะห์ภารกิจตาม

กฎหมาย

ที่จัดตั้งหน่วยงานหรือ
ภารกิจตาม

แผนการดำเนินการหรือ
ภารกิจ

อื่น ๆ ที่สำคัญของหน่วย
งานพร้อม

ระบุวัตถุประสงค์

โอกาสที่จะเกิดความเสียหาย



โอกาสที่จะเกิดความเสียหาย	ความถี่โดยเฉลี่ย	คะแนน
สูงมาก	1 เดือนต่อครั้งหรือมากกว่า	5
สูง	1-6 เดือนต่อครั้งแต่ไม่เกิน 5 ครั้ง	4
ปานกลาง	1 ปี ต่อครั้ง	3
น้อย	2-3 ปี ต่อครั้ง	2
น้อยมาก	5 ปีต่อครั้ง	1

ผลกระทบของความเสียหายต่อ หน่วยงาน



ผลกระทบ	มูลค่าความเสียหาย	คะแนน
สูงมาก	> 10 ล้านบาท	5
สูง	> 2.5 แสนบาท – 10 ล้านบาท	4
ปานกลาง	> 50,000 บาท – 2.5 แสนบาท	3
น้อย	> 10,000 บาท – 50,000 บาท	2
น้อยมาก	> 10,000 บาท – 50,000 บาท	1



ระดับของความเสียหาย

ผลกระทบของความเสียหาย

5					
4				สูง	มาก
3			สูง		
2		ปาน	กลาง		
1	ต่ำ				
0	1	2	3	4	5

โอกาสที่จะเกิด
ความเสียหาย

ขั้นตอนการประเมินการควบคุม ด้วยตนเอง



ขั้นตอนที่ 2 ภารกิจนั้นมีขั้นตอนหรือ
กระบวนการปฏิบัติอะไรบ้าง
หรือ
ทำอย่างไรที่จะทำให้บรรลุ
ตามวัตถุประสงค์



ขั้นตอนการประเมินการควบคุม ด้วยตนเอง

ขั้นตอนที่ 3 วิเคราะห์ขั้นตอนหรือ
กระบวนการที่ปฏิบัติอยู่
(จากข้อ 2)
ดำเนินการอย่างไร



ขั้นตอนการประเมินการควบคุม ด้วยตนเอง

ขั้นตอนที่ 4 ขั้นตอนหรือกระบวนการที่
ปฏิบัติ

อยู่เป็นอย่างไร (บรรลุวัตถุประสงค์ /

ไม่บรรลุวัตถุประสงค์) ถ้าไม่

บรรลุ

วัตถุประสงค์มีความเสี่ยง

อะไร

ขั้นตอนการประเมินความเสี่ยง



ขั้นตอนที่ 5 จากผลการประเมิน ถ้าพบ
ว่า

ยังมีความเสี่ยงอยู่ (ปัญหา)

เกิดจาก

สาเหตุอะไร จะแก้ไขอย่างไร
ใครเป็นคนแก้ไข



3. นำความเสี่ยงที่ยังหลงเหลืออยู่จากการ ติดตาม ปค.5

**และการประเมิน CSA มาหามาตรการ/
แนวทาง
ในการควบคุม พร้อมทั้งกำหนด ผู้
รับผิดชอบ**

**และระยะเวลาดำเนินการแล้วสรุปลง
ใน แบบ ปค.5**





สำนัก/กลุ่ม/หน่วย/งาน.....
 รายงานการประเมินผลการควบคุมภายใน
 สำหรับระยะเวลาการดำเนินงานสิ้นสุดวันที่ 30 กันยายน
 2565

แบบ ปค.

ภารกิจตาม กฎหมายที่ จัดตั้งหน่วยงาน ของรัฐหรือ ภารกิจตาม แผนการดำเนิน การหรือภารกิจ อื่นๆที่สำคัญ ของหน่วยงาน ของรัฐ/วัตถุประสงค์ ประสงค์ (1)	ความเสี่ยง (2)	การควบคุม ภายในที่มี อยู่ (3)	การ ประเมินผล การ ควบคุม ภายใน (4)	ความ เสี่ยง ที่ยังมีอยู่ (5)	การ ปรับปรุง การ ควบคุม ภายใน (6)	5 หน่วยงาน ที่ รับผิดชอบ (7)
					(แต่ละ กิจกรรม ม ลายมีชื่อ..... ... กำหนด ตำแหน่ง..... ... วันที่...เดือน..... ...	



สรุปขั้นตอนการจัดทำรายงาน ก. หน่วยงานย่อย (สำนัก/กลุ่ม/ หน่วย/งาน)

แบบ ปค.5 (ปี 64)



แบบติดตาม ปค.5

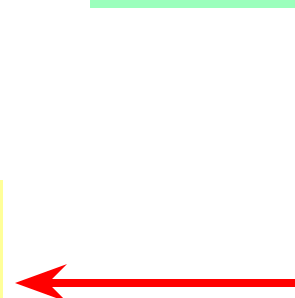


แบบ ปค.5 (ปี 65)



ส่งแบบติดตาม ปค.5 และ ป
ค.5 (ปี65)
ให้หน่วยงาน(สพฐ./สปป./
สพม./ร.ร.)

การประเมินการ
ควบคุมด้วยตนเอง
(CSA)



สรุปแบบรายงานที่สำนัก/กลุ่ม /หน่วย/งาน ต้องดำเนินการ



แบบที่จัดส่งให้ผู้รับผิดชอบ

- แบบ ปค. 5
- แบบติดตาม ปค. 5

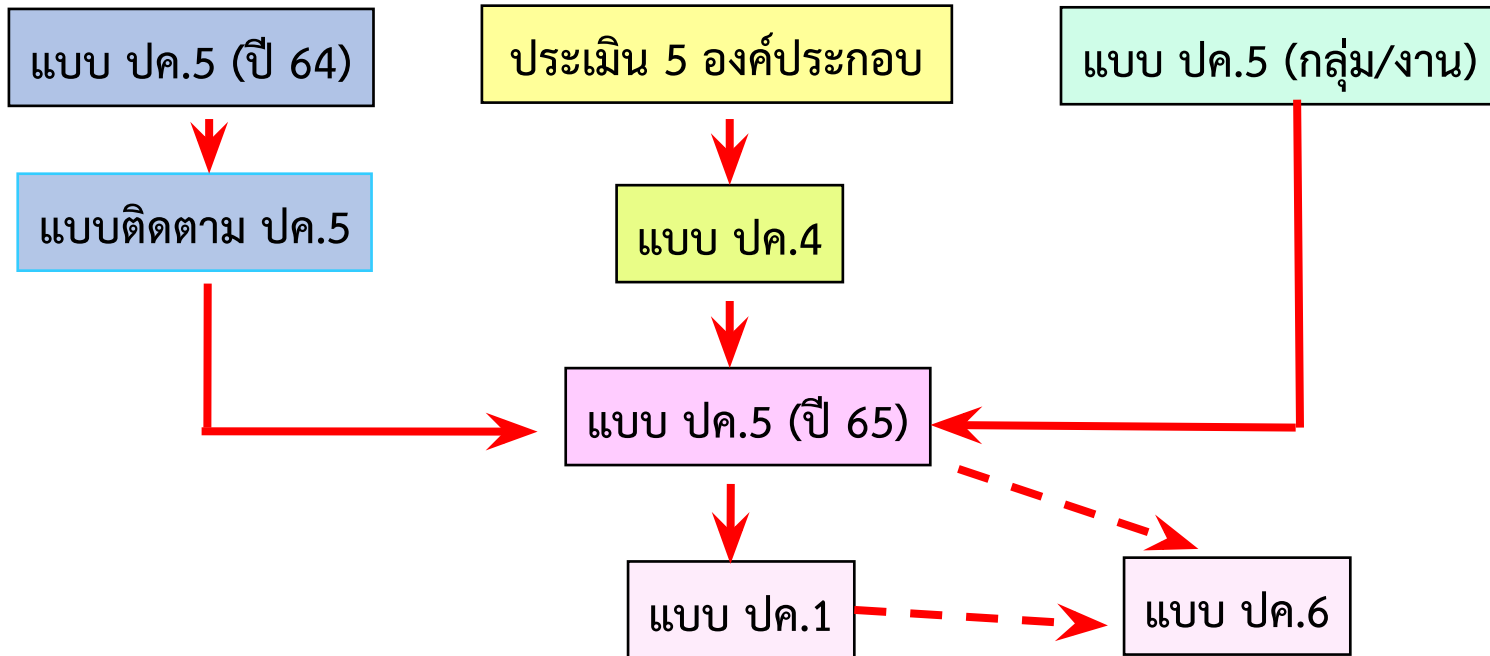
แบบที่เก็บไว้ที่ สำนัก/กลุ่ม/หน่วย/งาน

- แบบ CSA

สำหรับปีสิ้นสุด วันที่ 30 ก.ย.65 หน่วยงาน (สพจ., สปป., สพม., โรงเรียน)



ขั้นตอนการจัดทำรายงาน
ข.หน่วยงาน (สพจ./สปป./
สพม./ร.ร.)





ข. หน่วยงาน (สพฐ./สพป./

1. แต่งตั้งคณะกรรมการของหน่วยงาน

ประกอบด้วย

1.1 คณะกรรมการอำนวยการ

(ผอ.สพป./สพม., รอง ผอ.เขต, ผอ.กลุ่ม
อำนวยการ)

- มีหน้าที่อำนวยการและกำหนดแนวทางการประเมินผล

1.2 คณะกรรมการจัดทำรายงานการ ประเมินผลของหน่วยงาน

(ผอ.สพป./สพม., รอง ผอ.เขต, ผอ.กลุ่มทุก
กลุ่ม ยกเว้น

ผอ.ตสน.)

- มีหน้าที่ รวบรวมกลั่นกรองและสรุปผล
การประเมินผล



1.3 คณะกรรมการจัดทำรายงานการประเมินผลของ หน่วยงานย่อย

(ผอ.กลุ่ม,บุคลากรของกลุ่ม)

**- มีหน้าที่ รวบรวมกลั่นกรองและสรุปผลการ
ประเมินฯ**

(แบบ ปค.5 และแบบติดตาม ปค.5)

1.4 ผู้สอบทานการควบคุมภายในของหน่วยงาน (ผอ. ตสน.)

**- มีหน้าที่สอบทานรายงานและจัดทำรายงานการ
สอบทาน (แบบ ปค.6)**

ตัวอย่างคำสั่ง



คำสั่ง สพป./สพม.....
ที่.....

เรื่อง แต่งตั้งคณะกรรมการประเมินผลการควบคุมภายใน ประจำปี
2565

.....
เพื่อให้การดำเนินงานการประเมินผลการควบคุมภายในของ สพป./
สพม.... ประจำปี 2565 เป็นไปตามมาตรฐานและหลักเกณฑ์ที่กระทรวง
การคลังกำหนด.....ดังนี้

1. คณะกรรมการอำนวยการ ประกอบด้วย

1.1 ผอ.สปป./สพม.

ประธาน

1.2 รอง ผอ.เขตที่รับผิดชอบกลุ่มอำนวยการ

รองประธาน

1.3 รอง ผอ.เขตทุกท่าน

กรรมการ

1.4 ผอ.กลุ่มอำนวยการ

กรรมการ

และเลขานุการ

มีหน้าที่ อำนวยการและกำหนดแนวทางการประเมินผล.....

**2. คณะกรรมการจัดทำรายงานการประเมินผลของหน่วยงาน
ประกอบด้วย**

1.1 ผอ.สปป./สพม.

ตัวอย่างคำสั่ง



**3. คณะกรรมการจัดทำรายงานประเมินผลการควบคุมภายในของหน่วยงานย่อย
ประกอบด้วย**

- ผอ.กลุ่ม/หน่วย
- บุคลากรของกลุ่ม/หน่วย
- เจ้าหน้าที่รับผิดชอบของกลุ่ม/หน่วย

**ประธาน
กรรมการ
กรรมการและ**

เลขานุการ

**มีหน้าที่ รวบรวมกลั่นกรองและสรุปผลการประเมินฯ ตามแบบ ปค.5 และ
แบบติดตาม ปค.5,**

4. ผู้สอบทานการควบคุมภายในของหน่วยงาน

- นาย/นาง/นางสาว.....

ตำแหน่งผู้อำนวยการหน่วยตรวจ

สอบภายใน

มีหน้าที่สอบทานและจัดทำรายงานการสอบทานการประเมินผลฯ ตามแบบ ป

ค.6

ทั้งนี้ ตั้งแต่บัดนี้เป็นต้นไป

สั่ง ณ วันที่ เดือน..... พ.ศ.....



**2. นำแบบ ปค.5 (ปี 64) มาติดตามผล
การปฏิบัติงาน แล้วสรุปลงในแบบ
ติดตาม ปค.5 (สพฐ. กำหนดแบบ)**

สพฐ./สพป./สพม./โรงเรียน.....
รายงานการติดตามการประเมินผลการทำงานภายใน
ณ วันที่ 30 กันยายน 2565



แบบติดตาม ปค.5

ภารกิจตามกฎหมาย ที่จัดตั้งหน่วยงาน ของรัฐหรือภารกิจ ตามแผนการดำเนิน การหรือภารกิจอื่นๆ ที่สำคัญของหน่วย งานของรัฐ/วัตถุประสงค์ (1)	ความ เสี่ยง (2)	การ ควบคุม ภายในที่มี อยู่ (3)	การประเมินผล การควบคุมภายใน (4)	ความเสี่ยงที่ยังมีอยู่ (5)	การปรับปรุงการ ควบคุมภายใน (6)	หน่วยงานที่ รับ ผิดชอบ (7)	วิธีการ ติดตามและ สรุปผลการ ประเมิน/ ข้อคิดเห็น (8)

ลายมือชื่อ.....
 ตำแหน่ง.....
 วันที่.....เดือน.....พ.ศ.....

สพฐ./สพป./สพม./โรงเรียน.....
รายงานการติดตามการประเมินผลควบคุมภายใน
ณ วันที่ 30 กันยายน 2565



แบบติดตาม ปค.5

<p>ภารกิจตาม กฎหมายที่ จัดตั้งหน่วย งานของรัฐ หรือภารกิจ ตามแผนการ ดำเนินการ หรือภารกิจ อื่นๆ ที่ สำคัญของ หน่วยงานของ รัฐ/วัตถุประสงค์ (1)</p>	<p>ช่อง (2)-(6)</p>	<p>หน่วยงาน ที่ รับผิดชอบ (7)</p>	<p>วิธีการติดตามและสรุปผลการประเมิน/ข้อคิดเห็น (8)</p>
			<p>1.วิธีการติดตามติดตามจากอะไร(เอกสาร/ สอบถาม/ สัมภาษณ์ผู้ที่เกี่ยวข้อง) 2. มีการดำเนินงานตามแผนการปรับปรุงการควบคุมหรือ ไม่ อย่างไร 3. สรุปผลการดำเนินงานให้ระบุเป็นเชิงปริมาณ/คุณภาพ พร้อมทั้ง วิเคราะห์จุดแข็งจุดอ่อนและแนวทางการปรับปรุง</p>



3. ประเมินองค์ประกอบของการ ควบคุมภายใน (5 องค์ประกอบ) แล้วสรุปลงในแบบ ปด. 4





สพจ./สพป./สพม./โรงเรียน.....
รายงานการประเมินองค์ประกอบของการควบคุมภายใน
สำหรับระยะเวลาดำเนินงานสิ้นสุดวันที่ 30 กันยายน 2565

แบบ ป
ค.4

องค์ประกอบของการควบคุมภายใน (1)	ผลการประเมิน/ข้อสรุป (2)
1. สภาพแวดล้อมการควบคุม 2. การประเมินความเสี่ยง 3. กิจกรรมการควบคุม 4. สารสนเทศและการสื่อสาร 5. กิจกรรมการติดตามผล	

ผลการประเมินโดย

รวม.....

ลายมือชื่อ.....

...
ตำแหน่ง.....

...
วันที่....เดือน.....พ.



4. นำความเสี่ยงที่ยังหลงเหลือจากแบบ ติดตาม ปค.5

และจากการประเมิน 5 องค์ประกอบ
และแบบ ปค.5

ของสำนัก/กลุ่ม/หน่วย/งานที่ส่งมา
ให้คณะกรรมการ

พิจารณาคัดเลือกกิจกรรมเพื่อจัดทำ
แบบ ปค.5

ของหน่วยงาน



**สพจ./สพป./สพม./โรงเรียน.....
 รายงานการประเมินผลการควบคุมภายใน
 สำหรับระยะเวลาการดำเนินงานสิ้นสุด วันที่ 30 กันยายน
 2565**



แบบ ปค.5

การกิจตาม กฎหมายที่ จัดตั้งหน่วย งานของรัฐ หรือภารกิจ ตามแผนการ ดำเนินการ หรือภารกิจ อื่นๆ ที่ สำคัญของ หน่วยงาน ของรัฐ/วัตถุประสงค์ ประสงค์ (1)	ความ เสี่ยง (2)	การ ควบคุม ภายในที่มี อยู่ (3)	การประเมิน ผล การ ควบคุม ภายใน (4)	ความเสี่ยง ที่ยังมีอยู่ (5)	การ ปรับปรุง การ ควบคุม ภายใน (6)	หน่วยงานที่ รับผิดชอบ (7)
					(แต่ละ กิจกรรม ให้ ลายมือชื่อ..... ตำแหน่ง..... วันที่.....เดือน.....ปี.ศ.....	



5. นำรายละเอียดของความเสียหายที่มี อยู่ใน แบบ ปค.5 มาลงใน แบบ ปค.1



หนังสือรับรองการประเมินผลการควบคุม ภายใน (ระดับหน่วยงานของรัฐ)



แบบ ปค. 1

เรียน รมว.ศธ./เลขาธิการ กพฐ. /ผอ.สพป./สพม.

บรรทัดที่ 1 (ชื่อหน่วยงาน) ได้ประเมินผลการควบคุมภายในของหน่วยงานสำหรับปีสิ้นสุดวันที่.....เดือน.....พ.ศ.....

ด้วยวิธีการที่หน่วยงานกำหนดซึ่งเป็นไปตามหลักเกณฑ์ฯ.....

บรรทัดที่ 2 จากผลการประเมินดังกล่าว(ชื่อหน่วยงาน) เห็นว่าการควบคุมภายในของหน่วยงานมีความเพียงพอ.....

ภายใต้การกำกับดูแลของ.....

งบประมาณ อย่างไม่สิ้นเปลืองและได้กำหนดปรับปรุงการควบคุมภายในในกลุ่ม.....

1. ความเสี่ยงที่มีอยู่ที่ต้องกำหนดปรับปรุงการควบคุมภายใน

1.1.....

1.2.....

2. การปรับปรุงการควบคุมภายใน

2.1.....

2.2.....

ลายมือชื่อ.....



บทบาทของผู้ตรวจสอบ ภายใน

หลักเกณฑ์กระทรวงการคลังกำหนดการปฏิบัติหน้าที่ของ
ผู้ตรวจสอบภายใน ดังนี้

- การประเมินการควบคุมด้วย
ตนเอง (CSA)
- สอบทานการ
ประเมินผล
- สอบทาน
รายงาน
- จัดทำรายงาน
แบบ ปค.6

รายงานการสอบทานการประเมินผลการควบคุมภายใน ของผู้ตรวจสอบภายใน



แบบ ปค.6

เรียน ผอ. สพป. /ผอ.สพม.

ผู้ตรวจสอบภายในของ(ชื่อหน่วยงาน).....ได้สอบทานการประเมินผลการควบคุมภายในของหน่วยงาน สำหรับปีสิ้นสุด

วันที่เดือน.....พ.ศ..... ด้วยวิธีการสอบทานตามหลักเกณฑ์กระทรวงการคลังว่าด้วยมาตรฐานและหลักเกณฑ์ปฏิบัติ

การควบคุมภายในสำหรับหน่วยงานของรัฐ พ.ศ. 2561

จากผลการสอบทานดังกล่าว ผู้ตรวจสอบภายในเห็นว่าการควบคุมภายในของ...(ชื่อหน่วยงาน)

มีความเพียงพอ ปฏิบัติตามอย่างต่อเนื่องและเป็นไปตามหลักเกณฑ์กระทรวงการคลังว่าด้วยมาตรฐานและหลักเกณฑ์ปฏิบัติการควบคุม

ภายในสำหรับหน่วยงานของรัฐ พ.ศ.2561

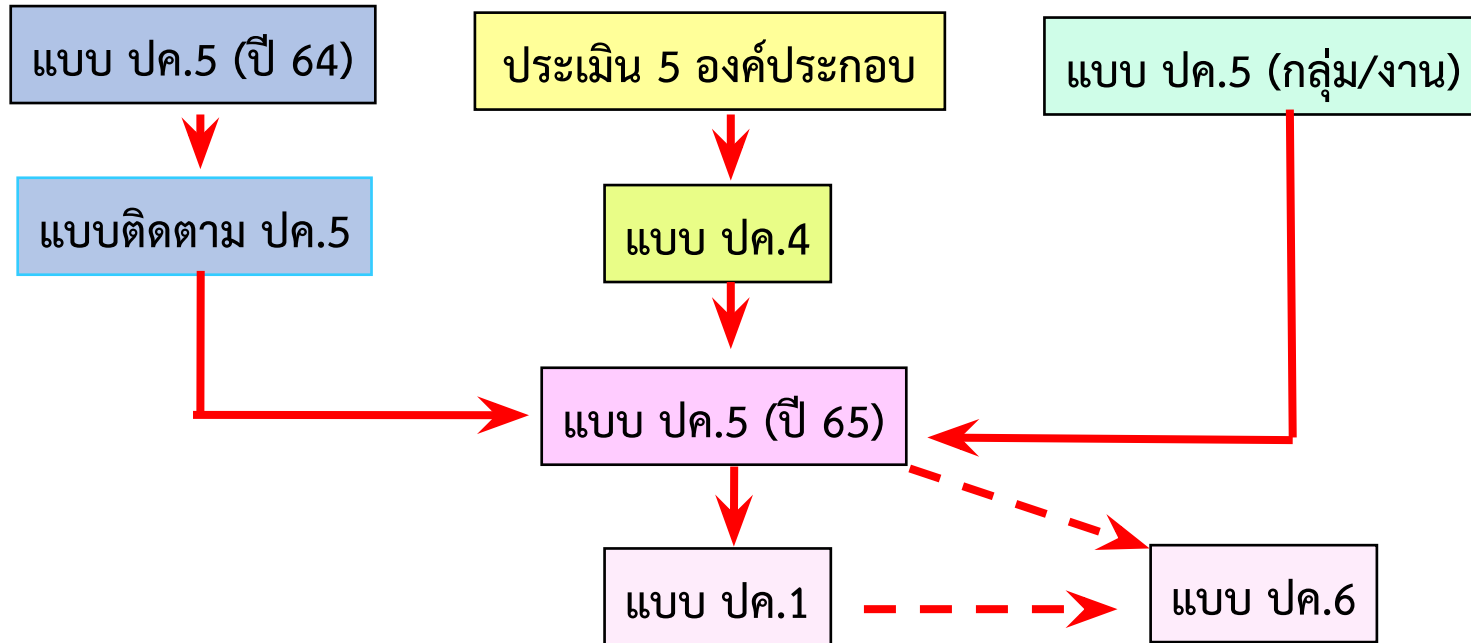
อย่างไรก็ดี มีข้อตรวจพบและหรือข้อสังเกตเกี่ยวกับความเสี่ยง การควบคุมภายในและหรือการปรับปรุงการควบคุมภายใน สรุปได้ดังนี้

1. ความเสี่ยง

1.1.....
.....

1.2.....
.....

สรุปขั้นตอนการจัดทำรายงาน ข.หน่วยงาน (สพฐ./สพป./สพม./ร. ร.)



สรุปแบบรายงานการควบคุม ภายใน



หน่วยงาน (สพฐ. /สพป./สพม./โรงเรียน)	หน่วยงานย่อย (สำนัก/กลุ่ม/หน่วย/งาน)
<p><u>แบบรายงานที่ต้องจัดส่ง</u></p> <ol style="list-style-type: none">1.แบบ ปค.1(สพป./สพม. ต้องสรุปเนื้อหาโรงเรียนด้วย)2. แบบ ปค.43. แบบ ปค.54. แบบติดตาม ปค.55. แบบ ปค. 6 (เฉพาะ สพฐ. และสพป./สพม.) <p><u>แบบรายงานที่เก็บไว้ในหน่วยงาน</u></p> <p>แบบประเมิน 5 องค์ประกอบ</p>	<p><u>แบบรายงานที่จัดส่งให้หน่วย งาน</u></p> <ol style="list-style-type: none">1. แบบ ปค 52. แบบติดตาม ปค.5 <p><u>แบบรายงานที่เก็บไว้ในหน่วย งาน</u></p> <p>แบบ CSA</p>



**แนวทางการดำเนินงานการ
ประเมินผล การควบคุม
ภายในของ สพม. ตั้งใหม่
(20 เขต)**



สำหรับปีสิ้นสุด วันที่ 30 ก.ย.65 ของ สพม. 20 เขตใหม่



ขั้นตอนการจัดทำรายงาน
ก. หน่วยงานย่อย (กลุ่ม/
หน่วย)

แบบ วด.2 (ปี

64)

แบบติดตาม

วด.2

การประเมินการ

ควบคุม

ด้วยตนเอง

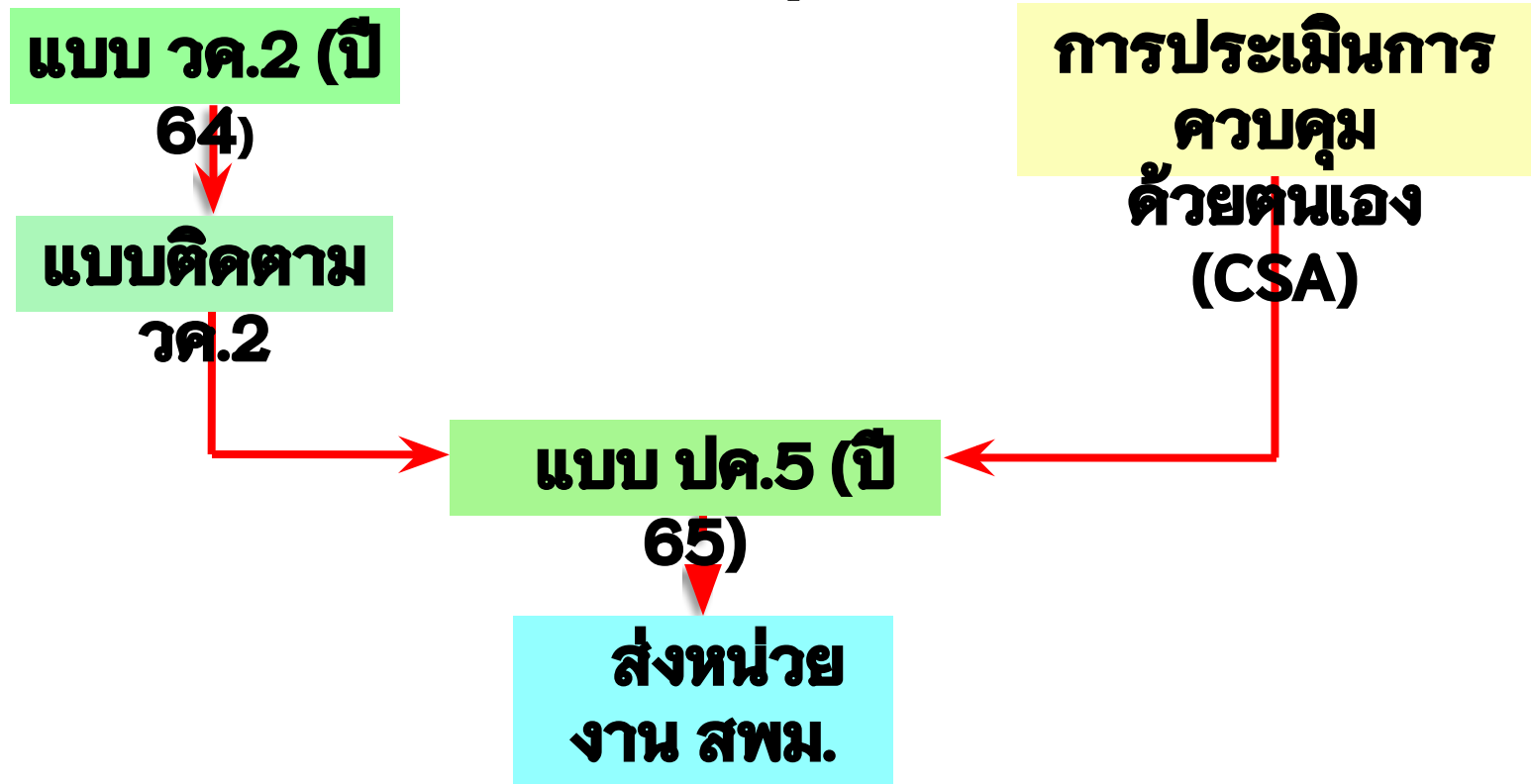
(CSA)

แบบ ปค.5 (ปี

65)

ส่งหน่วย

งาน สพม.



กลุ่ม/หน่วย.....
รายงานการติดตามการจัดวางระบบ
ควบคุมภายใน
ณ วันที่ 30 กันยายน 2565



แบบติดตาม วก.2

ภารกิจตาม กฎหมายที่จัดตั้ง หน่วยงานของรัฐ หรือภารกิจตาม แผนการดำเนินงาน การหรือภารกิจ อื่นๆที่สำคัญของ หน่วยงานของรัฐ/ วัตถุประสงค์ (1)	สภาพ แวดล้อม การ ควบคุม (2)	ความเสี่ยงที่ สำคัญ (3)	กิจกรรม การ ควบคุมที่ สำคัญ (4)	หน่วย งาน ที่ รับผิดชอบ (5)	วิธีการติดตาม และ สรุปผลการ ประเมิน/ ข้อคิดเห็น (6)

กลุ่ม/หน่วย.....
รายงานการติดตามการจัดวางระบบการควบคุมภายใน
ณ วันที่ 30 กันยายน 2565



แบบติดตาม

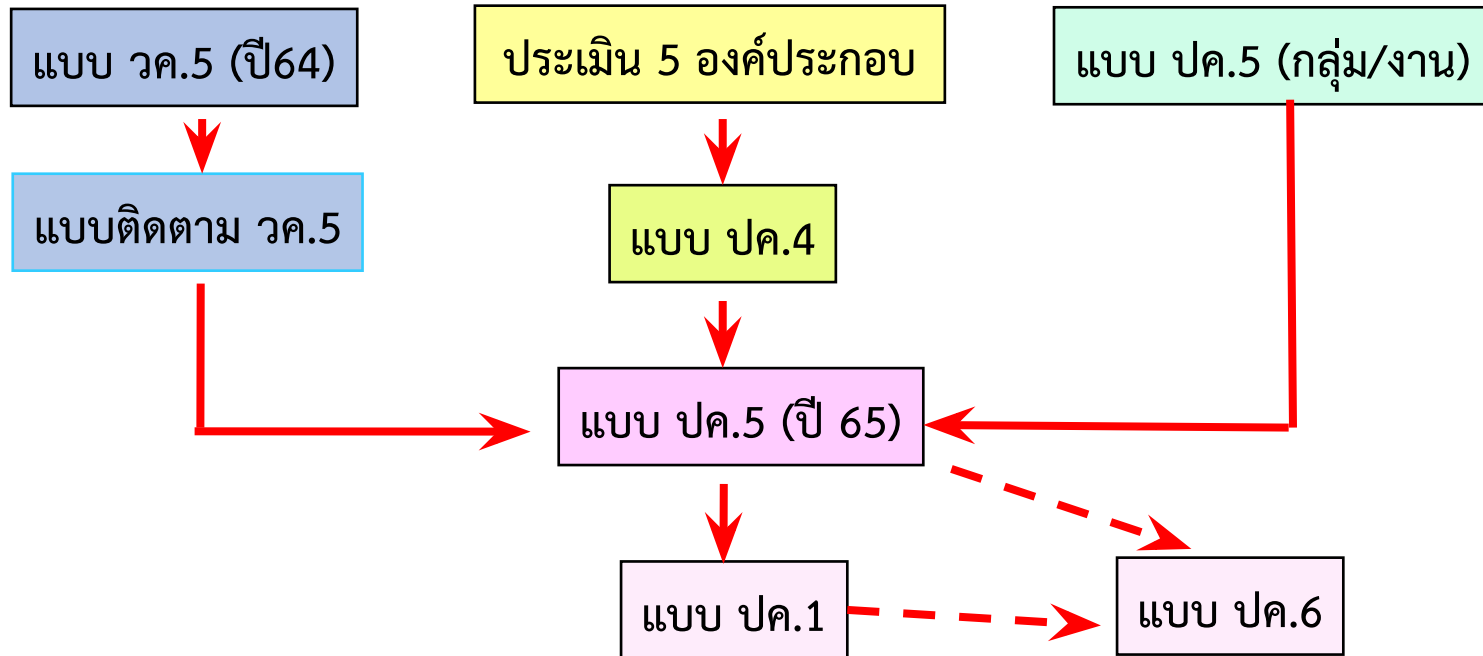
วค.2

ภารกิจตาม กฎหมาย ที่ จัดตั้งหน่วย งานของรัฐ หรือภารกิจ ตามแผนการ ดำเนินการ หรือภารกิจ อื่นๆ ที่ สำคัญของ หน่วยงานของ รัฐ/วิสาหกิจ ประสงค์ (1)	ของ (2)-(4)	หน่วยงาน ที่ รับผิดชอบ (5)	วิธีการติดตามและสรุปผลการประเมิน/ข้อคิดเห็น (6)
			1. วิธีการติดตามติดตามจากอะไร(เอกสาร/ สอบถาม/ สัมภาษณ์ผู้ที่เกี่ยวข้อง) 2. มีการดำเนินงานตามกิจกรรมการควบคุมที่สำคัญหรือไม่ อย่างไร 3. สรุปผลการดำเนินงานให้ระบุเป็นเชิงปริมาณ/คุณภาพ

สำหรับปีสิ้นสุด วันที่ 30 ก.ย.65 ของ สพม. 20 เขตใหม่



ขั้นตอนการจัดทำรายงาน ของ สพม. 20 เขตใหม่





สพม.....
รายงานการติดตามการจัดวางระบบ
การควบคุมภายใน
ณ วันที่ 30 กันยายน 2565

แบบติดตาม
วค.2

<p>ภารกิจตาม กฎหมายที่ จัดตั้งหน่วยงาน ของรัฐหรือ ภารกิจตาม แผนการดำเนิน การหรือภารกิจ อื่นๆที่สำคัญ ของหน่วยงาน ของรัฐ/วัตถุ ประสงค์ (1)</p>	<p>สภาพ แวดล้อม การ ควบคุม (2)</p>	<p>ความเสี่ยงที่ สำคัญ (3)</p>	<p>กิจกรรม การ ควบคุมที่ สำคัญ (4)</p>	<p>หน่วยงาน ที่ รับผิดชอบ (5)</p>	<p>วิธีการติดตาม และ สรุปผลการ ประเมิน/ ข้อคิดเห็น (6)</p>

สพม.....
รายงานการติดตามการจัดวางระบบการควบคุมภายใน
ณ วันที่ 30 กันยายน 2565



แบบติดตาม

วค.2

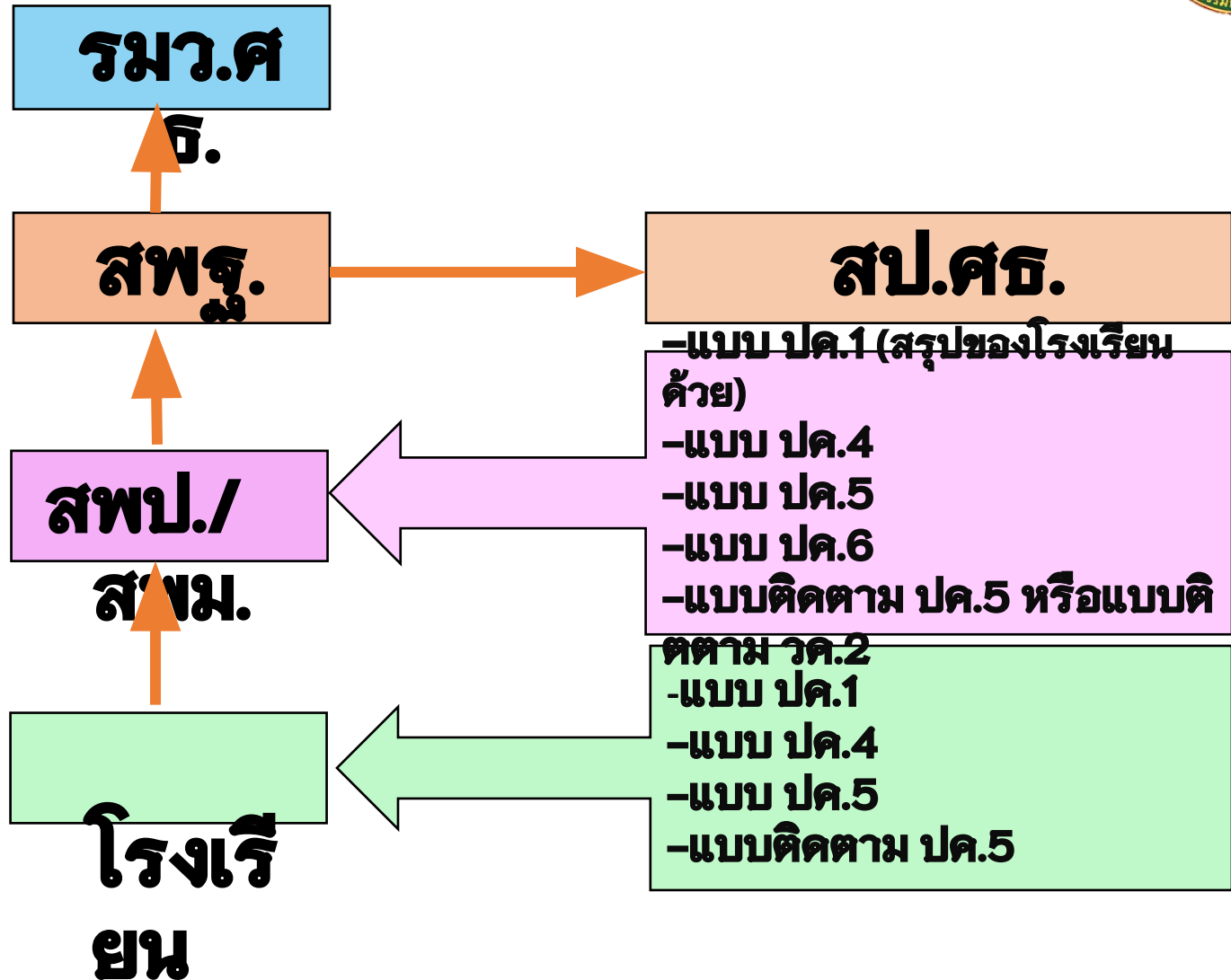
<p>ภารกิจตาม กฎหมาย ที่ จัดตั้งหน่วย งานของรัฐ หรือภารกิจ ตามแผนการ ดำเนินการ หรือภารกิจ อื่นๆ ที่ สำคัญของ หน่วยงานของ รัฐ/วิสาหกิจ ประเทศ (1)</p>	<p>ของ (2)-(4)</p>	<p>หน่วยงาน ที่ รับผิดชอบ (5)</p>	<p>วิธีการติดตามและสรุปผลการประเมิน/ข้อคิดเห็น (6)</p>
			<p>1. วิธีการติดตามติดตามจากอะไร(เอกสาร/ สอบถาม/ สัมภาษณ์ผู้ที่เกี่ยวข้อง)</p> <p>2. มีการดำเนินงานตามแผนการปรับปรุงการควบคุมหรือไม่ อย่างไร</p> <p>3. สรุปผลการดำเนินงานให้ระบุเป็นเชิงปริมาณ/คุณภาพ</p>

สรุปแบบรายงานการควบคุมภายใน



หน่วยงาน ของ สพม. 20 เขตใหม่	หน่วยงานย่อย (กลุ่ม/หน่วย)
<p><u>แบบรายงานที่ต้องจัดส่ง</u></p> <ol style="list-style-type: none">1. แบบ ปค.1(สพม. ต้องสรุปรายงานเนื้อหาของโรงเรียนด้วย)2. แบบ ปค.43. แบบ ปค.54. แบบติดตาม วค.25. แบบ ปค. 6 <p><u>แบบรายงานที่เก็บไว้ในหน่วยงาน</u></p> <p>แบบประเมิน 5 องค์ประกอบ</p>	<p><u>แบบรายงานที่จัดส่งให้หน่วย</u> <u>งาน</u></p> <ol style="list-style-type: none">1. แบบ ปค 52. แบบติดตาม วค.2 <p><u>แบบรายงานที่เก็บไว้ในหน่วย</u> <u>งาน</u></p> <p>แบบ CSA</p>

แนวทางการจัดส่งรายงาน





**“ความสำเร็จของการควบคุมภายใน
เกิดจากความร่วมมือ ร่วมใจของทุก
คนในองค์กร ”**



ขอบคุณ